

Ranzan Lavender Festival

らんざん ラベンダーまつり



2025年 6月6日(金)～22日(日)

昨年の猛暑で多くのラベンダーがダメージを受け、多くの株を植え替えました。来年には、成長した美しい花と香りを楽しんでいただけるよう、頑張って維持管理を行っています。今年、協力金制度を設けましたので、皆様のご支援をよろしくお願いいたします。

会場 千年の苑ラベンダー園 (埼玉県比企郡嵐山町鎌形2326)

開園時間 9:00～16:00 (入場は15:15まで)

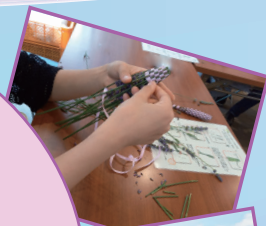
見学科 無料 (協力金のお願い)

※公共交通機関をご利用ください。
 ※当園はバリアフリーに対応しておりません。ご了承ください。
 ※ペットの入園時には、必ずリードを付けてください。
 ※ほ場(畑)のため、見学路は土壌です。汚れてもよい靴でお越しください。
 ※ご来場の際は、急な雨や暑さ対策をお願いします。

各種体験は土曜・日曜のみ開催
(有料)

Workshop

- ・ラベンダースティックづくり
- ・ラベンダー花かごづくり
- ・ボトルフラワーづくり



Picking experience

- ・ラベンダーつみとり体験
(摘み取った花穂はお持ち帰り、体験料含む)



Food&Shop

ラベンダーまつりオリジナルフード

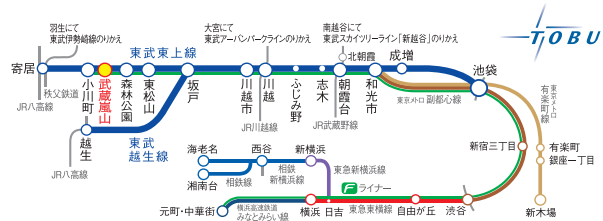
- ・ラベンダーソフトクリーム
- ・ラベンダースムージーなどのドリンク類
- ・ラベンダー&スパイスの串焼き
- ・ラベンダーかき氷
- ・むさし嵐丸くんオリジナルパン などなど

お土産に是非どうぞ!

- ・嵐山町産農林61号の逸品「肉汁うどん」
- ・ラベンダー精油・ハンドソープなど
ラベンダー関連製品
- ・地元新鮮野菜 などなど

※駐車場内の一部に設置
 出店店舗の日程等詳細は
 HPをご覧ください

千年の苑ラベンダー園～交通のご案内～



東武東上線「武蔵嵐山駅」下車 西口から

徒歩 約35分 (約2.7km) **バス** 約10分
 イーグルバス「と02」せせらぎバスセンター行き
 「休養地入口」バス停下車 徒歩2分

※シャトルバス運行(土曜・日曜のみ運行・川越観光自動車) 詳しくはHPをご覧ください

主催/一般社団法人嵐山町観光協会 共催/嵐山町

協力/嵐山町商工会・公益社団法人嵐山町シルバー人材センター・東武鉄道株式会社 画像提供/森林ホテル

らんざんラベンダーまつりコールセンター(9:00～16:00・6/22) TEL:0493-62-6011

らんざんラベンダーまつり
 ホームページはこちらから⇒

